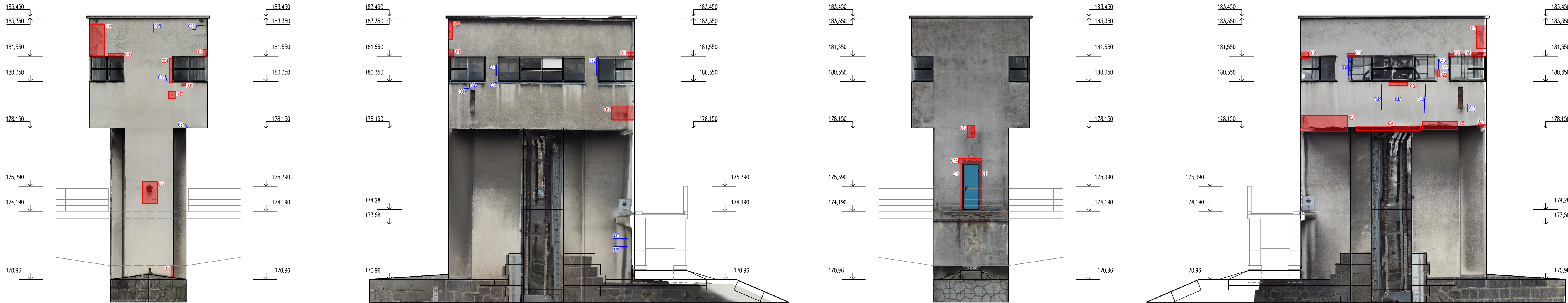


ZAKRESLENÍ PORUCH – JEZOVÁ VĚŽ 2



LEGENDA

- Stávající konstrukce
- Poruchy
- Trhliny
- Související konstrukce

AZ CONSULT, spol. s r.o.

Číslo zakázky.....21/285

Výrobek uvolněn k použití

Datum.....IV.2022

Odpov. proj.: Ing. Martin Komín		<div>AZCONSULT[®] spol. s r. o. Klíšská 12, 400 01 Ústí nad Labem Tel.: 475 669 211, 475 669 223 Tel/fax.: 475 669 214 E-mail: azconsult@azconsult.cz ČSN EN ISO 9001</div>
Vypracoval: Ivan Doležal, DiS.		
Kontroloval: Ing. Petr Vít		
Kraj: Středočeský	Místo: Brandýs nad Labem	
Objednatel: Povodí Labe, s.p., Váta Nejedlého 951/8, 500 03 Hradec Králové		
Akce: VD Brandýs n. L., oprava jezových věží, manipulačních budek a lávky		
Objekt: SO.03 - Jezové věže		
Výkres: Zakreslení poruch - jezová věž 2		
Zn. souboru: ...		
Stupeň: DSJ	Formát: 5 x A4	
Č. zak.: 21/285	Č. paré :	
Datum: IV.2022		
Měřítko: 1:100	Č. přílohy: D.3.4	
DOKUMENTACI LZE UŽÍVAT POUZE VE SMYSLU PŘÍSLUŠNÉ SMLOUVY O DÍLO. KOPIROVÁNÍ A ROZŠÍŘOVÁNÍ POUZE PO PŘEDCHOZÍM SOUHLASU AZ CONSULT spol. s r.o.		